

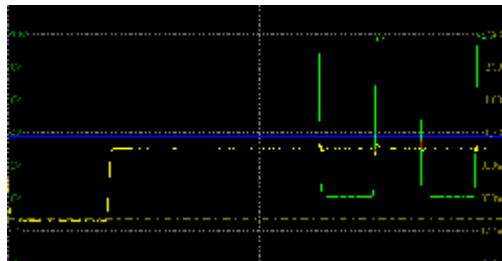
Generátor pulsů GP1v2.

Generátor pulsů GP1v2 je řízen mikroprocesorem, který je galvanicky odděleným převodníkem RS232 spojen s nadřazeným PC. Veškeré parametry a spuštění je řízeno programem GP1v2 v PC. Výstupy jsou ovládány také PC pomocí relé. Pro výstup DC/AC je výstupní napětí indikováno na obrazovce PC.

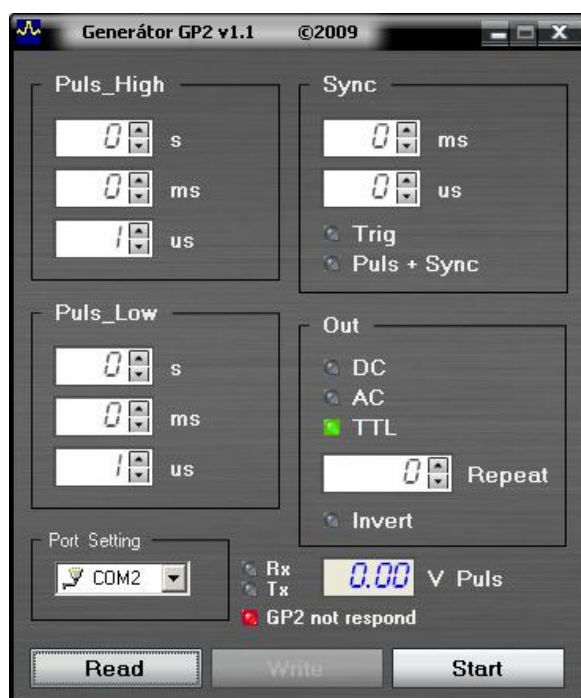
Nastavení: Puls LOW 1 μ S, Puls HIGH 1 μ S,
SYNC 4 μ S, OUT DC,
Zelená – Puls, žlutá - Synchrono

Technické parametry.

| | |
|--------------------------------------|---|
| Nastavení pulsu LOW | 1 μ s – 999 s. |
| Nastavení pulsu HIGH | 1 μ s – 999 s. |
| Repeat (opakování pulsů) | 0 – 50 000 (pokud je 0, je opakování do ukončení |
| STOP) | |
| SYNC (nastavení prodlevy před pulsy) | 1 μ s – 999 ms. |
| Výstup | TTL |
| Výstup DC / AC (nastavitelný) | 1,2 – 24V / max 100mA |
| Výstup synchronizačního pulsu | 2 μ s |
| Vstup TRIG (startovací puls) | |



Oscilogram pulsů a synchro



Popis SW pro PC:

V okně Puls_High nastavíme délku pulsu v úrovni HIGH. Délku pulsu v úrovni LOW nastavíme v okně Puls_Low. V okně Sync nastavíme u synchronizačního pulsu (2 μ s) prodlevu, po které následují pulsy. Toto je vhodné pro měření, kdy chceme zjistit akci bezprostředně před pulsy. Prodlevu můžeme nastavit v rozsahu 1 μ s – 999 ms. Zatržením okénka Puls+SYNC umístíme synchronizační značku jak na výstup synchro, tak na výstup pulsů. Pokud zatrhneme okénko Trig, po Startu se pulsy negenerují, čeká se na externí spouštěcí signál Trig.

V okně Out zatrhneme požadovaný výstup pulsů a počet opakování (Repeat ... 0 – 50000, při čemž 0 znamená nekonečné opakování pulsů). U výstupů DC a AC nastavíme napětí v okně V Puls. Zatrhavacím políčkem Invert zvolíme inverzi výstupu pulsů. Port Setting – zvolíme požadovaný port COM. Rx a Tx indikuje komunikaci s přístrojem. Pokud svítí GP2 not respond, komunikace nepracuje správně. Nastavení zapíšeme tlačítkem Write, tlačítkem Read vyčteme aktuální hodnoty.

Puls spustíme a zastavíme tlačítkem Start/Stop.



Detailní popis najdete na www.st-temco.cz v sekci Elektronické konstrukce / GP1

Cena 3 600 Kč + DPH